

MANCIOLI

ALL'UFFICIO ECONOMATO

AGOSTO-SETTEMBRE 1941-XIX

VIA BERTOLONI, N. 27

ANNO 3° - N. 10-11



Vigili DEL FUOCO

*Rivista mensile a cura del Ministero dell'Interno
Direzione Generale dei Servizi Antincendi*

VIGILI DEL FUOCO

RIVISTA MENSILE A CURA DEL MINISTERO DELL'INTERNO - DIREZIONE GENERALE DEI SERVIZI ANTINCENDI

COMITATO DI REDAZIONE

IL DIRETTORE GENERALE DEI SERVIZI ANTINCENDI — *Presidente.*

Dott. Ing. Pietro AJOVALASIT, Messina — Dott. Ing. Latino BACCHERETI, Torino — Console Gaspero BARBERA, Roma — Dott. Vittorio BIANCHI, Milano — Dott. Ing. Luigi BIGI, Bologna — Dott. Ing. Levante Giov. B. BERTINATTI, Roma — Dott. Ing. Salvatore BONTÀ, Palermo — Dott. Ing. Giovanni CALVINO, Roma — Dott. Ing. Fortunato CINI, Roma — Dott. Ing. Agostino FELSANI, Roma — Dott. Ing. Mario GAJANI, Genova — Console Ugo GIANNATTASIO, Roma — Avv. Dott. Biagio GINNARI, Roma — Dott. Ing. Ugo LEO, Bari — Dott. Ing. Mario MARCHIGNOLI, Padova — Dott. Marcello MATERI, Roma — Dott. Fortunato MESSA, Roma — Dott. Vito MAZZEO, Roma — Dott. Ing. Guido MOSCATO, Roma — Dott. Ing. Francesco MOTTURA, Cuneo — Dott. Alberto NOVELLO, Roma — Dott. Ing. Pietro PAGANONI, Firenze — Dott. Ing. Osvaldo PIERMARINI, Roma — Dott. Ing. Alberto POLIT, Belluno — Dott. Ing. Giuseppe PULEJO, Roma — Dott. Vincenzo RICHICHI, Roma — Dott. Ing. Silvestro ROLANDO, Roma — Dott. Ing. Cesare Bruno SETTI, Roma — Dott. Ing. Giulio TESTA, Roma.

La pubblicazione di articoli tecnici, di proposte, ecc. non impegna la Direzione della Rivista. La riproduzione di articoli e disegni è permessa soltanto citando la fonte. I manoscritti non si restituiscono.

SOMMARIO

4 A G O S T O 1941 - X I X

Il Duce inaugura le Scuole Centrali dei Servizi Antincendi alle Capannelle

DAGOBERTO ORTENSIO - *Direttore*

CONDIZIONI DI ABBONAMENTO: Sostenitore, L. 50 - Ordinario, L. 25 - Un numero separato, L. 5 - Direzione e Amministrazione, Roma, Via Bertoloni, N. 27 - Telefono 870-189 - Direzione Generale dei Servizi Antincendi

Concessione esclusiva per la pubblicità: - "Minio", Viale Gorizia, 52 - ROMA - Telefono 868630



S.A.D.I.
SOCIETÀ ANONIMA DIFESA INCENDI

SEDE: **NAPOLI**
Via Chiatamone, 9 • Tel. 29147

FILIALE: **ROMA**
Via XX Settembre, 98 G • Tel. 484-515

ESTINTORI INCENDIO

IDRICI
SCHIUMA
POLVERE (SECCO)
NEVE CO²

A MANO E
SU CARRELLO.
IMPIANTI FISSI



**ATTREZZI
PROTEZIONE
ANTIAEREA**

ARTICOLI DI GOMMA **PIRELLI** PER SERVIZI ANTINCENDI

MASCHERE DI PROTEZIONE contro fumi e tutti i gas tossici compreso il CO.

AUTOPROTETTORI AD AUTONOMIA DI UNA O DUE ORE con regolazione automatica dell'ossigeno e con indicatore automatico di esaurimento.

TUBI DI GOMMA di diversi tipi rispondenti alle varie esigenze dei servizi antincendi.

IMPERMEABILI PER VIGILI DEL FUOCO

Società Italiana **PIRELLI**
Capitale L. 400.000.000 - Sede in Milano

FILIALI: Ancona, Bari, Bologna, Cagliari,
Catania, Firenze, Genova, Milano, Napoli,
Padova, Palermo, Roma, Torino, Trieste, Verona

CATALOGHI, OFFERTE E SCHIARIMENTI A RICHIESTA



ANAVVA - Digitalizzazione di Mauro Orsi

ANONIMA LOMBARDA COSTRUZIONE POMPE

LICENZE KLEIN

Viale Regina Elena, 46 **MILANO** Telefono 65.558

Stabilimento a MILANO - PRECOTTO



POMPE CENTRIFUGHE AUTOADESCANTI
GRUPPI MOTOPOMPE PER INCENDIO
GRUPPI ELETTROPOMPE SOMMERGIBILI
SARACINESCHE E ROBINETTERIA
AUTOPOMPE

C. VISIGALLI

Ettore Moretti
MILANO - FORO BUONAPARTE, 12
TENDE DA CAMPO
MATERIALE PER CAMPEGGIO

"PER LE VITE, PER GLI AVERI,,



LANCIE "COMETE,, A SCHIUMA D'ARIA

Per impiego a mano e per impianti fissi applicabili a qualsiasi pompa, senza adattamenti di sorta - Il mezzo più potente, più rapido, più sicuro, più economico per la produzione di schiuma contro l'incendio

Per: Vigili del Fuoco - Marina da Guerra - Marina Mercantile - Arsenali - Cantieri, ecc. - Aviazione Militare e Civile - Industria del Petrolio, olii, essenze, prodotti chimici, ecc. - Industrie in generale

ESTINTORI ORIGINALI "TOTAL,, BOCCHES UNIVERSALI "TOTAL,,

Conosciuti e apprezzati in tutto il mondo - A secco, idrici, a schiuma, a neve di anidride carbonica, a tetracloruro di carbonio, di ogni capacità e per tutti gli impieghi Approvati dai Ministeri dell'Interno e delle Comunicazioni

Ad elementi regolabili per getto variabile - Per incendio, per disintossicazione di ambienti invasi da aggressivi chimici, per lavaggio, innaffiamento, ecc.

POLVERI SCHIUMOGENE PER GENERATORI DI SCHIUMA

SOC. AN. **CAIRE** MILANO - VIA ANDREA DORIA, 7





S·A·F·F·A

**S. A. Fabbriche
Fiammiferi ed Affini**
Capitale sociale L. 150.000.000
Via Moscova, 18 - Telef. 67.196
Milano

Uffici Commerciali:

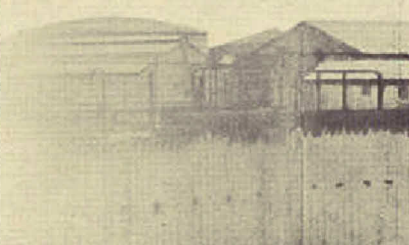
Ancona, Bari, Bologna, Bolzano, Firenze, Genova, Napoli,
Padova, Palermo, Roma, Torino.

Un materiale non infiammabile

Il populit è un materiale leggero da costruzione, isolante termico, che in caso d'incendio non dà esca al fuoco, ma si comporta come un diaframma isolante che ostacola la propagazione delle fiamme.

POPULIT

concorre a proteggere i fabbricati
contro l'estensione degli incendi,
riduce i rischi di assicurazione.



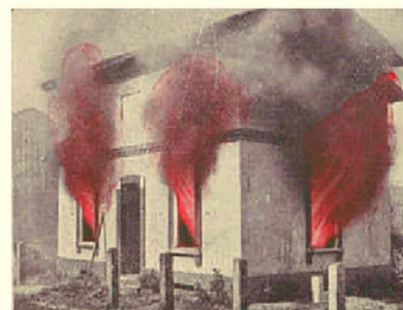
intonaco ignifugo
PIRUSIT
applicato sulle lastre
POPULIT

**lastre
incombustibili**

PIRUSIT

per soffittature e
foderature di
sottotetti e pareti

Veri incendi disposti dalla Direzione Generale dei Servizi
Antincendi per sperimentare gli ignifughi "PIRUSIT".



A FINE INCENDIO, DU-
RATO PIÙ DI 50 MINUTI,
IL SOFFITTO PROTETTO
CON INTONACO IGNI-
FUGO "PIRUSIT", ERA
COMPLETAMENTE EFFI-
CIENTE (A DOPPIATI
Q.li 11,5 DI LEGNA E
Kg 20 DI INFIAMMA-
BILI PER UN LOCALE
DI MQ. 16).

VERNICI IGNIFUGHE - INTONACI IGNIFUGHI

"PIRUSIT"

DITTA I.P.A.M. - MILANO - GALLERIA DEL CORSO, 4 - TEL. 71-035

Prodotti esperimentati e approvati da:

DIREZIONE GENERALE
DEI SERVIZI ANTIN-
CENDI - MINISTERO
DELLA GUERRA - MI-
NISTERO DELL'INTER-
NO (Commissione con-
sultiva per le sostanze
esplosive e infiammabi-
li) - U. N. P. A.

ALLA FINE DELL'INCEN-
DIO APPICCATO NEL
SOTTOTETTO IL LEGNA-
ME PROTETTO CON
"PIRUSIT", È PIENAMEN-
TE EFFICIENTE PERSINO
NELLE STRUTTURE LEG-
GERE.



ANAVVA - Digitalizzazione di Mauro Orsi



SOCIETÀ ANONIMA BERGOMI
MILANO

EQUIPAGGIAMENTO DI PRESCRIZIONE
PER IL CORPO NAZIONALE VIGILI DEL FUOCO



Elmi - Cinture
Piccozze - Guaine
Corde di salvataggio



*Indumenti di
tessuto gommato :*

Giacche - Pantaloni
Stivali

*Indumenti di
amianto*



VIGILI DEL FUOCO

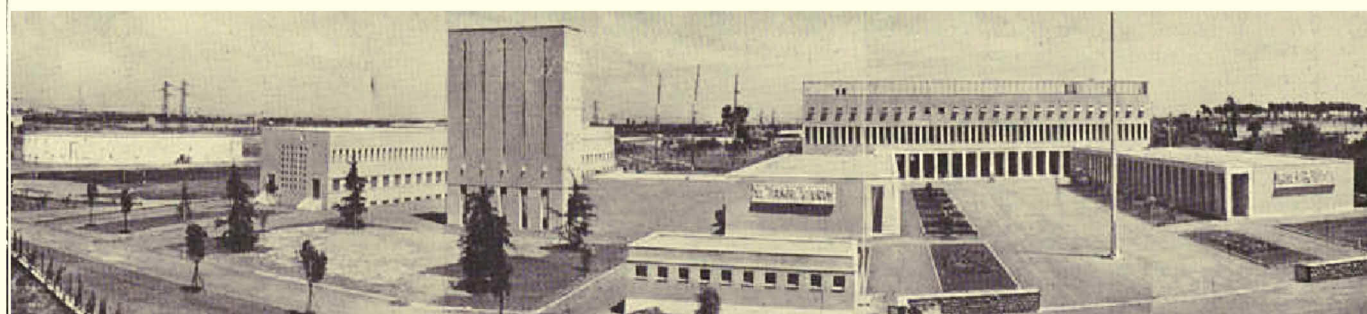
RIVISTA MENSILE A CURA DEL MINISTERO DELL' INTERNO - DIREZIONE GENERALE DEI SERVIZI ANTINCENDI

ORDINE DEL GIORNO AI VIGILI DEL FUOCO

Sono lieto di poterVi trasmettere l'altissimo ambito elogio che il DUCE si è degnato di rivolgere all'Organizzazione dei Vigili del Fuoco dopo la odierna manifestazione. L'elogio va a capi e a gregari, i quali hanno tutti lavorato con disciplina e con fede e impegna la nostra decisa volontà a sempre più perfezionare il Corpo dei Vigili nella sua efficienza materiale e nel suo spirito fascista. — Saluto al DUCE.

Il Sottosegretario di Stato per l'Interno
GUIDO BUFFARINI GUIDI

Roma, 4 agosto 1941-XIX



SCUOLE CENTRALI DEI SERVIZI ANTINCENDI ALLE CAPANNELLE

Le Scuole Centrali dei Servizi Antincendi si estendono su di una area di 65.000 metri quadrati e sorgono alla destra della via Appia Nuova per chi giunge a Roma, sulla strada di Bonifica n. 7, in cui pianeggiano le zone della ben nota località « Le Capannelle ».

E' da definirsi opera imponente per la completezza con cui raccoglie e accentra i vari edifici funzionali destinati all'addestramento tecnico, militare e sportivo dei Vigili del Fuoco, i quali vedono, Ufficiali e gregari, compendiate per volontà del Duce la loro preparazione per gli ormai ben definiti cimenti attribuiti ai Vigili del Fuoco in pace e in guerra, in un grandioso nucleo edilizio-sportivo, degno dell'importanza assunta, per volontà del Regime e dei dirigenti specifici, da questo giovane Corpo Nazionale inquadrato militarmente.

Le Scuole Centrali dei Vigili del Fuoco accentrano, dunque, tutti gli elementi edilizi per cotesta fondamentale preparazione delle nuove reclute del Corpo Nazionale dei Vigili del Fuoco che ha assunto una sua netta fisionomia, specie dal lato delle opere edilizie, in alcune delle quali si trova senz'altro all'avanguardia, come nella costruzione delle Colonie Marine e Montane per i figli dei Vigili del Fuoco, le Case di Soggiorno e di Cura per i Vigili stessi e che si concludono con questa imponente opera, ove il Corpo s'addestra e raggiunge la sua ideale e reale unità.

Il complesso delle opere, sorto per volontà dell'Ecc. il Sottosegretario all'Interno, Guido Buffarini Guidi, ha trovato nell'Ecc. Alberto Giombini, Direttore Generale dei Servizi Antincendi, il realizzatore che vi ha profuso la sua fede ed il suo entusiasmo; esso è composto: di una Scuola Centrale di Applicazione per Allievi Ufficiali destinata anche allo svolgimento di corsi superiori per Ufficiali e di una Scuola di Istruzione per Allievi Sottufficiali e Allievi Vigili ove saranno inoltre svolti i vari corsi di specializzazione: Portuali, Pontieri, Radiotelefonisti, Radiotelegrafisti, ecc.; di un edificio adibito esclusivamente ad autorimessa con annessa

stazione di servizio; di un edificio adibito ad alloggio per ufficiali insegnanti; di un Castello di Manovra per le esercitazioni pratiche, di una nave goletta per l'addestramento dei Vigili alle manovre antincendi sulle navi; di un piccolo edificio destinato a Corpo di Guardia con annesso parlatorio e centralino telefonico.

Nell'edificio destinato a Scuola Centrale di Applicazione per gli Allievi Ufficiali si notano: un atrio d'ingresso sulle cui pareti di destra e di sinistra si ammirano due artistici mosaici che rappresentano « Le attività dei Vigili del Fuoco » e « La Scienza »; uno scalone centrale a doppie rampe e pianerottoli a sbalzo; un Sacrario dei Caduti dei Vigili del Fuoco a pianta semiellittica nel quale si ammira un artistico affresco; un interessante Museo storico dove si trovano già raccolti molti vecchi cimeli; un austero salone per conferenze e proiezioni cinematografiche, sulla cui parete di fondo risalta un altro affresco; un'ampia biblioteca; le aule d'insegnamento; cinque attrezzatissimi ed estesi laboratori didattici e per ricerche scientifiche: uno per la chimica industriale, uno per la meccanica industriale, uno per l'idraulica, uno per la scienza delle costruzioni e le prove dei materiali ed uno per l'elettrotecnica; il reparto alloggi per Allievi Ufficiali con annesso: sala di ricreazione e di musica, sala di lettura, refettorio e modernissimo impianto di cucina. Vi è anche un ben attrezzato Centro Cinematografico destinato a documentare gli interventi del Corpo Nazionale e a fornire alle Scuole materiale di studio.

Tutti i vari piani dell'edificio sono serviti da moderni impianti igienico-sanitari e di riscaldamento.

Un ampio cortile interno ed un vasto piazzale esterno, separato dagli altri piazzali del complesso, sono destinati alle esperienze da eseguirsi all'aperto.

Nell'edificio destinato a Scuola di istruzione per Allievi Vigili, che si sviluppa su tre piani, compreso il

piano seminterrato, si notano delle bellissime aule per insegnamenti generici, un'aula per l'insegnamento della fisica e della chimica, una sala con ricco materiale didattico, ampie ed ariosissime camerate, una sala di ricreazione e di musica, un vasto refettorio ed annesso locale con bar, una modernissima cucina con relativi servizi, uffici di economato e fureria, delle attrezzatissime officine meccaniche e di falegnameria, ampi magazzini. Nello stesso fabbricato, ma con ingresso indipendente, trovasi una infermeria dotata di sale di visita, modernissimi gabinetti: radiologico e di psicotecnica e tre separati reparti di degenza degli ammalati: uno per gli Allievi Ufficiali, uno per gli Allievi Vigili ed uno per Sottufficiali istruttori, tutti con annessi servizi.

Anche questo fabbricato è servito nei vari piani da moderni impianti igienico-sanitari e di riscaldamento.

Il Centro Sportivo, fondamentale per le Scuole di un Corpo, come quello dei Vigili del Fuoco, in cui la preparazione fisica gioca un ruolo importantissimo, occupa metà circa dell'area totale, cioè 30.000 mq. e comprende un campo di calcio, uno Stadio nautico con piscina scoperta, d'un'architettura solida e aggraziata che ricorda le antiche Terme, provvoluta d'impianto di depurazione e sterilizzazione delle acque; una palestra ginnastica perfettamente attrezzata e decorata con riuscitissimi affreschi; sale per pugilato, scherma, lotta, pesistica, un campo di tennis, di palla a volo, di bocce, piste di lancio e piste per corse e salti. Un complesso da fare invidia ai più provveduti Stadi d'Italia; per chè il Vigile del Fuoco deve essere permanentemente addestrato, conoscere gli sports e praticarli indifferentemente tutti.

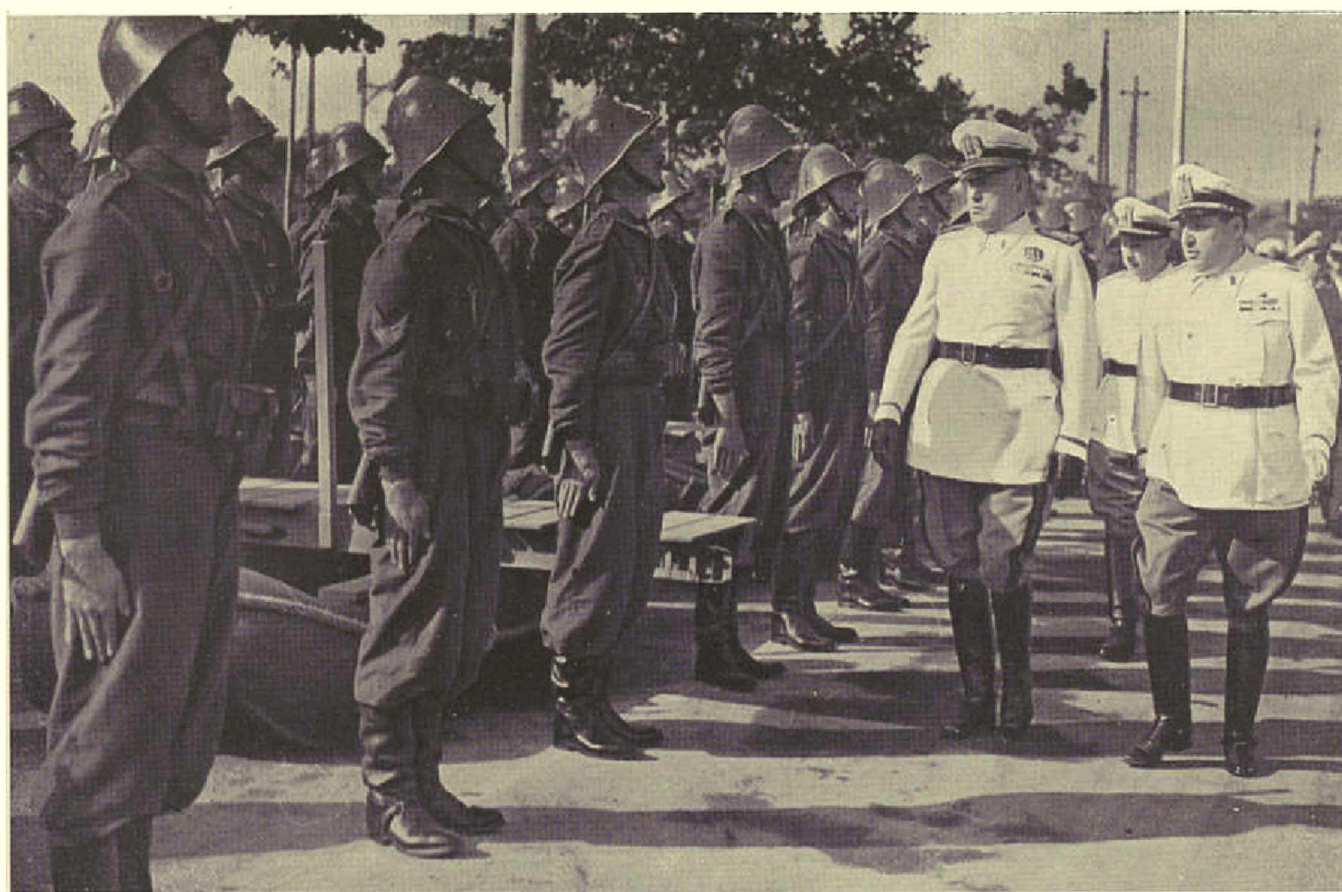
L'architettura degli edifici è sobria e robusta nel medesimo tempo. La disposizione degli stessi armonica, logica, chiara come le linee di un piano urbanistico.

Il tutto grandioso, imponente, vasto e solare accresce schietta romanità alla nuova Roma di Mussolini.

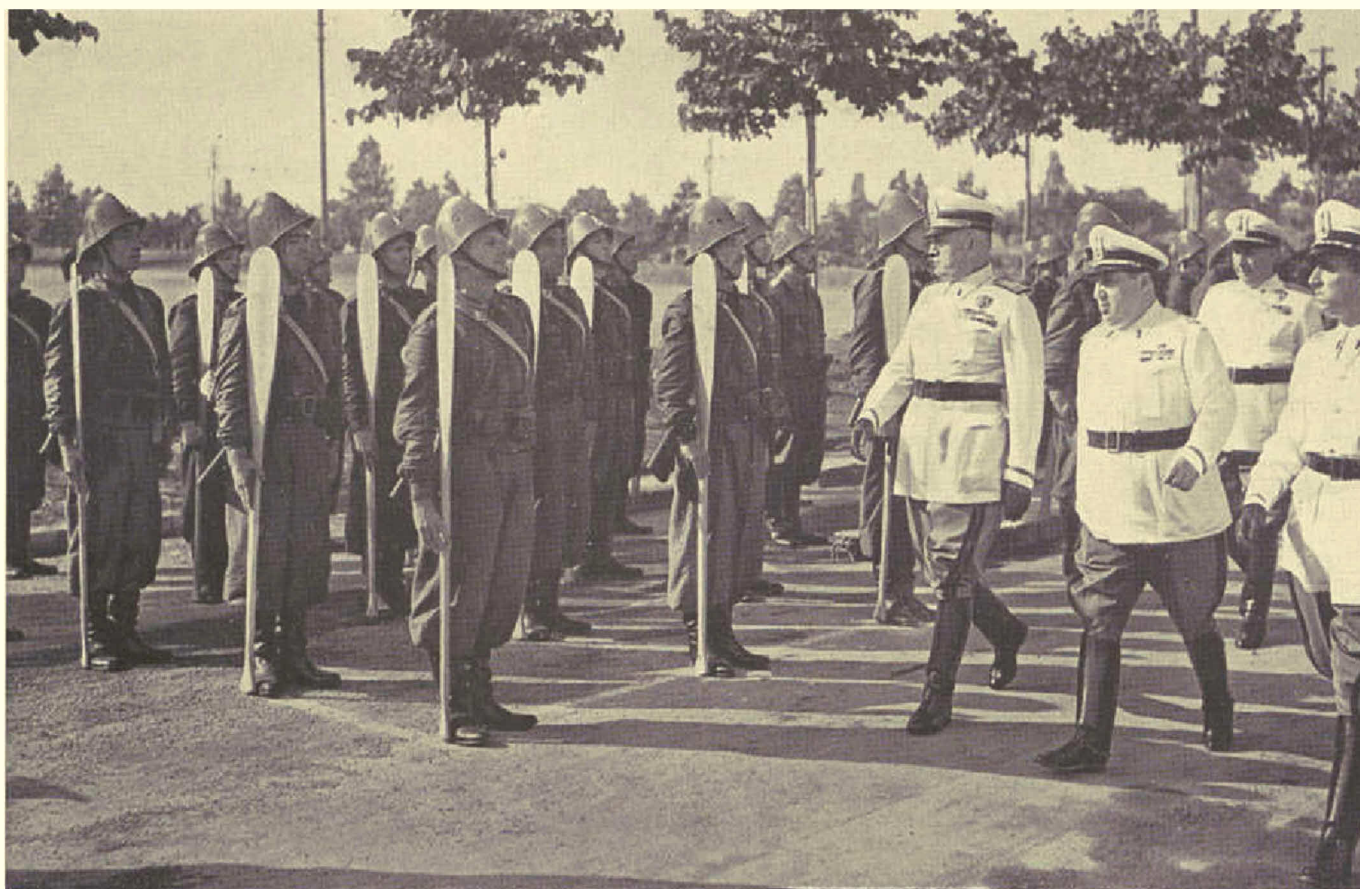
Il complesso delle opere, compiuto in nove mesi a tempo di assoluto primato, è stato inaugurato dal Duce il 4 agosto 1941-XIX.



IL DUCE passa in rassegna i Labari



Il Reparto Pontieri



Il Reparto Pontieri



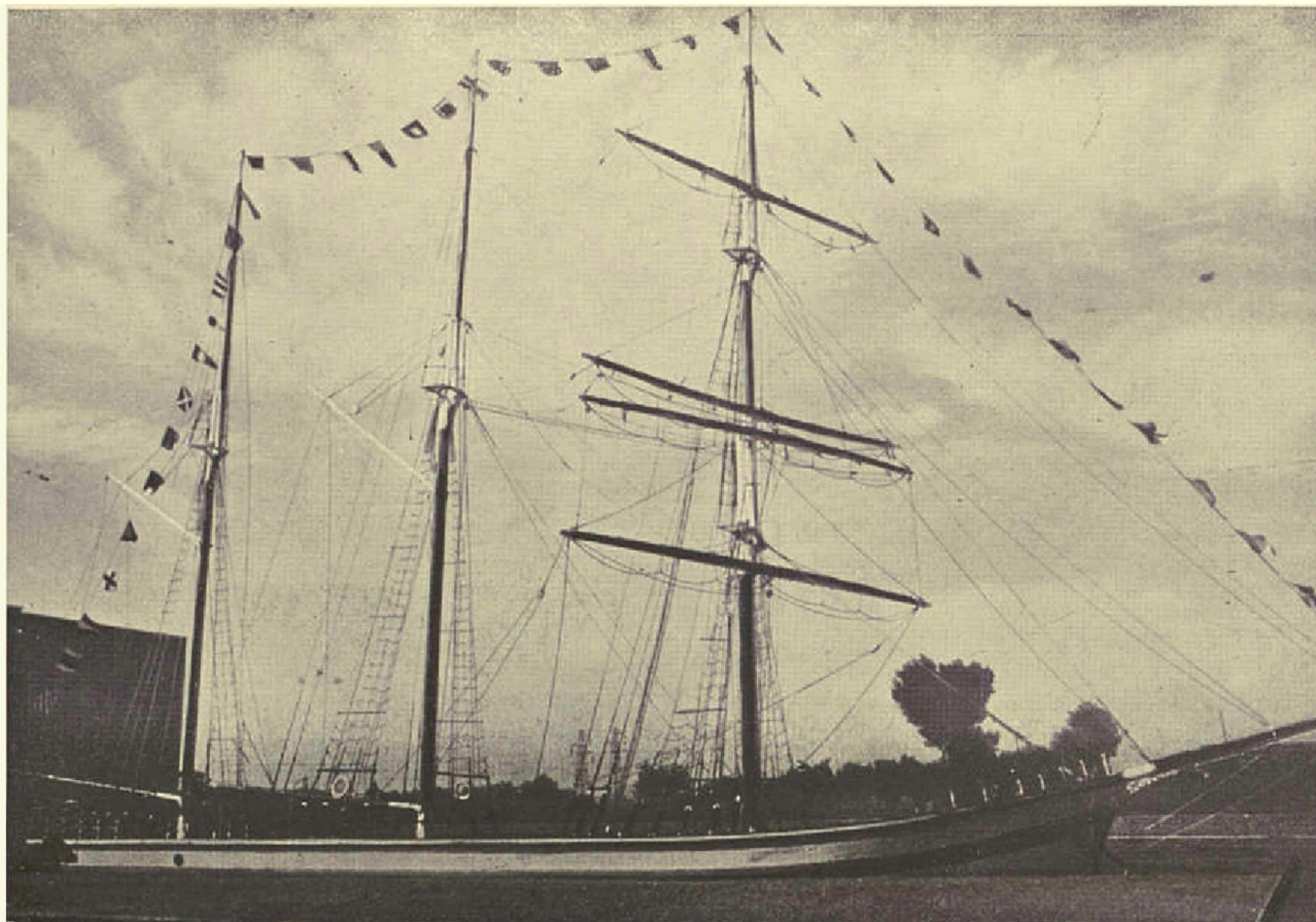
Il Reparto Semecciato da Montagna



Il Reparto Cinefotografico



I Comandanti di tutti i Corpi



Nave Goletta Scuola per i Servizi Antincendi nei Porti



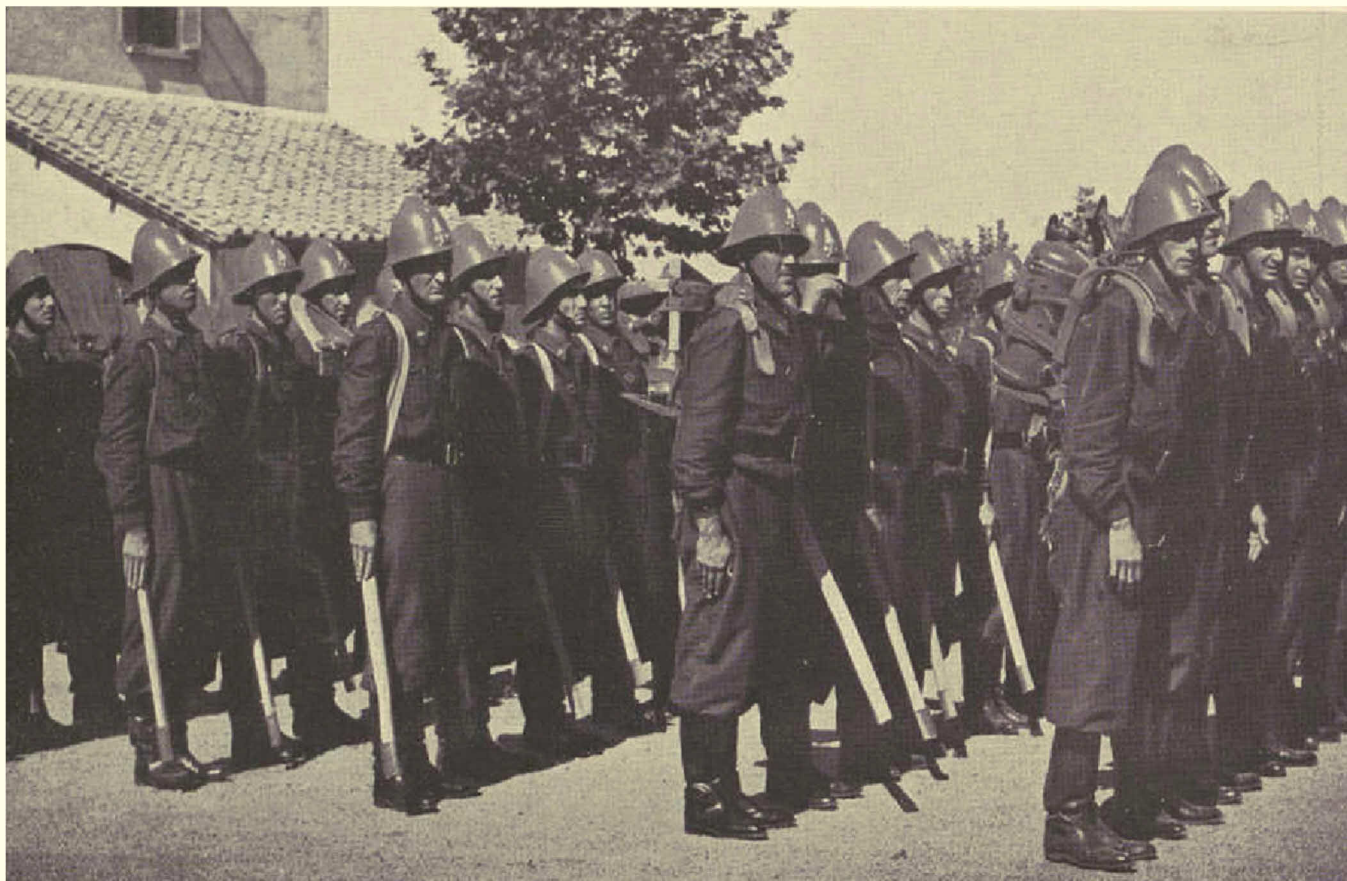
Reparto Portuali



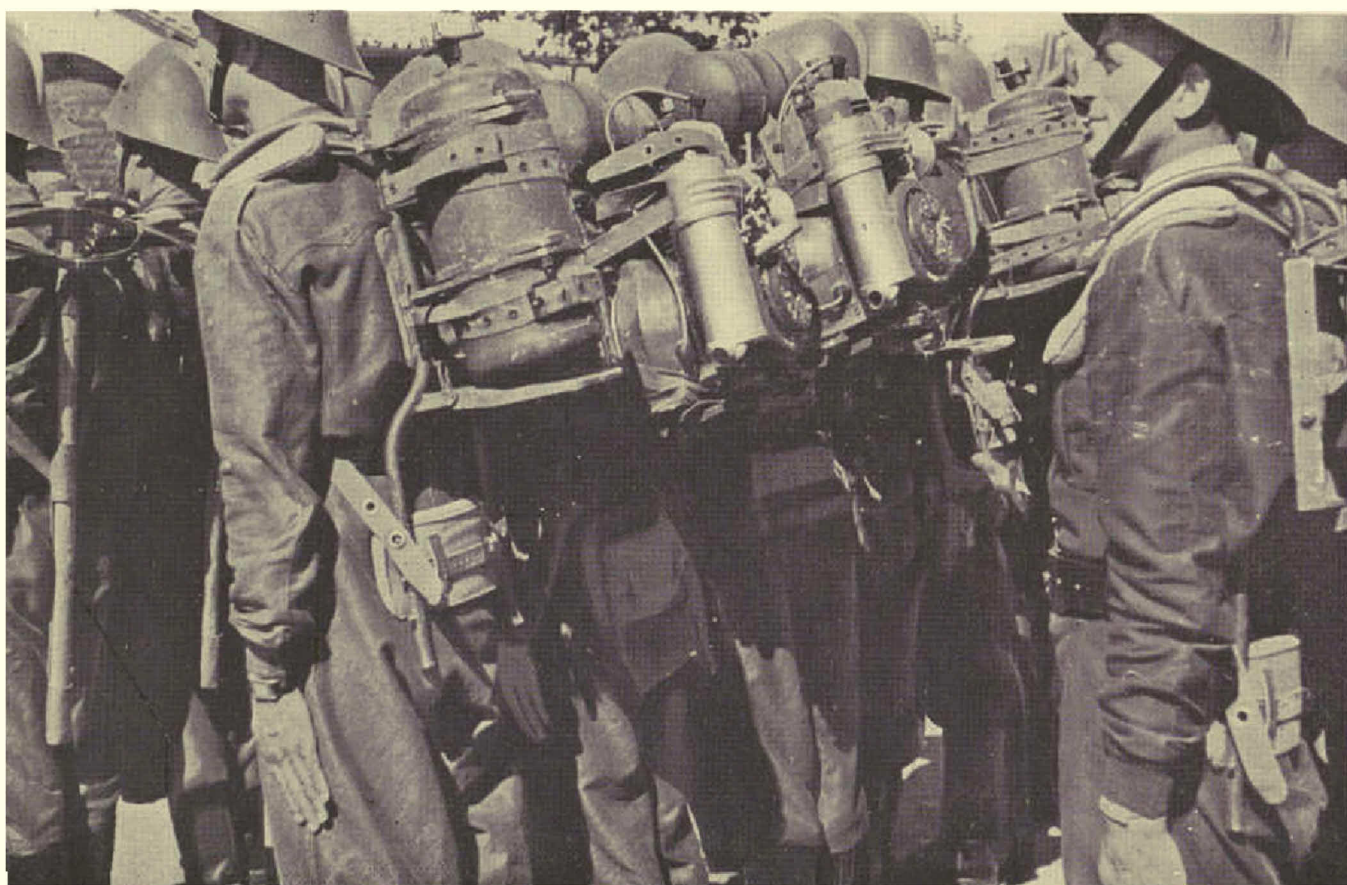
Canì da Soccorso



Canì da Soccorso



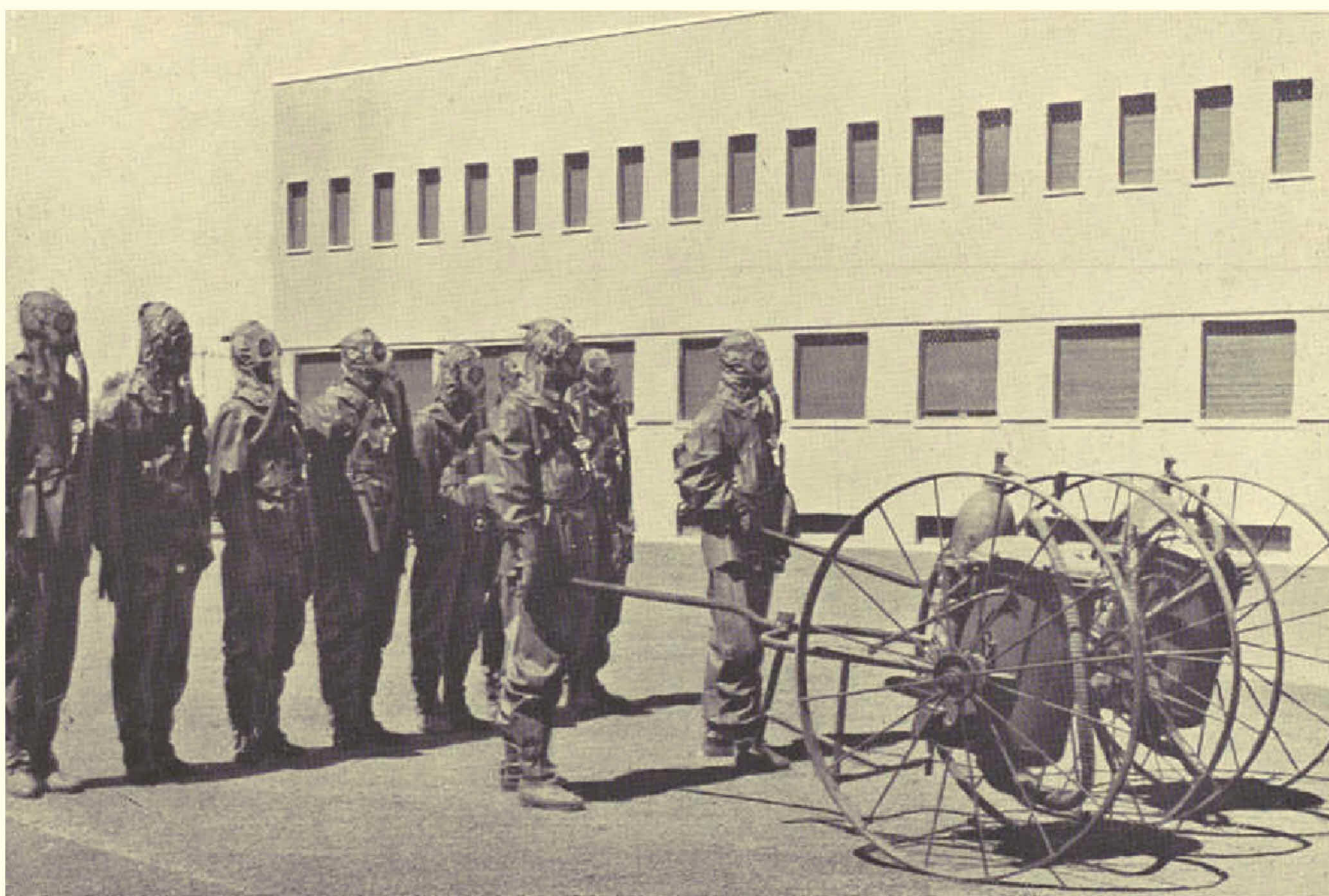
Reparto Boschivi



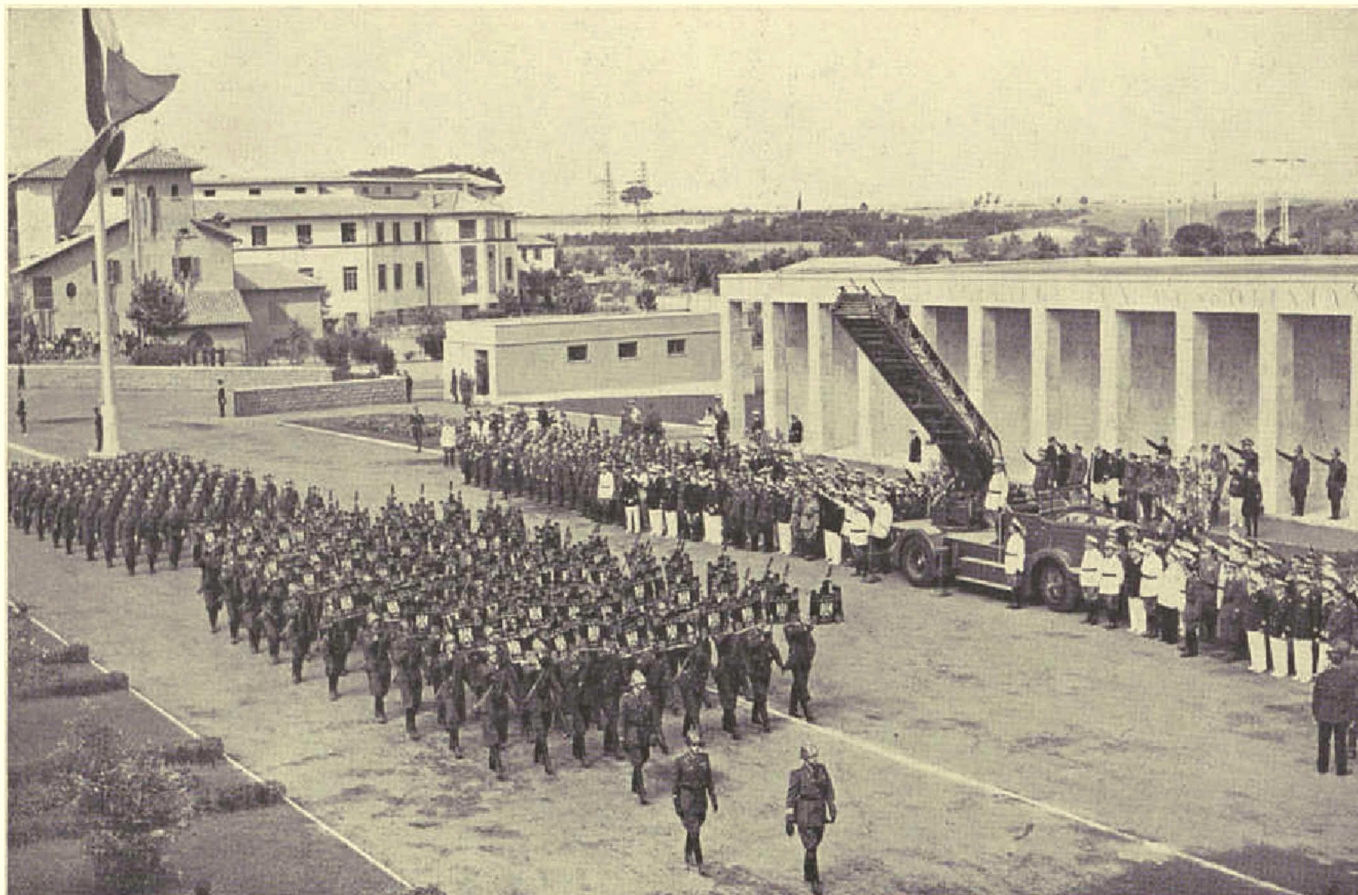
Reparto Boschivi - Seghe elettriche



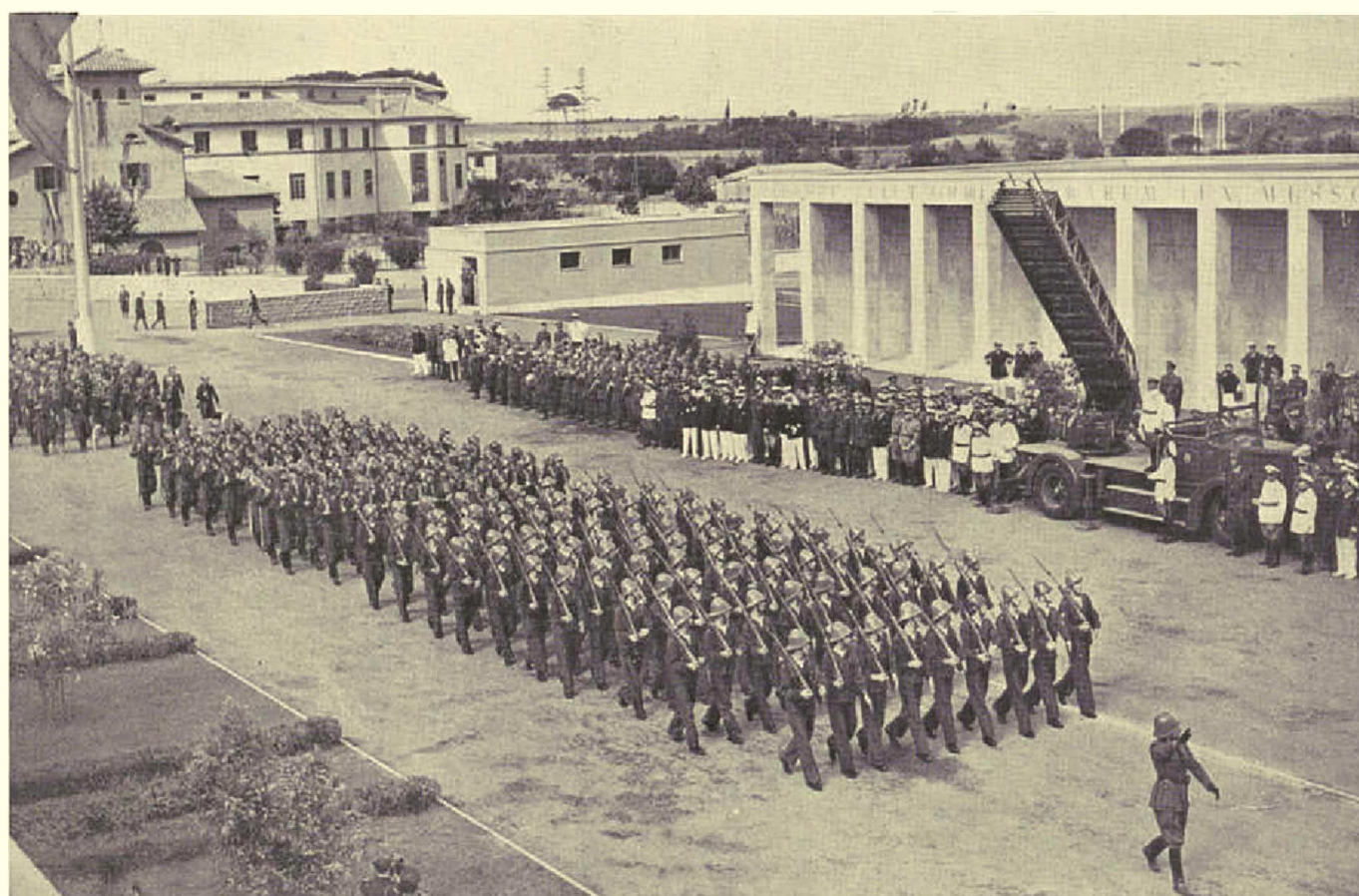
Reparto Chimico - Antigas



Reparto Chimico - Antipritici



Sfilano: I Labari



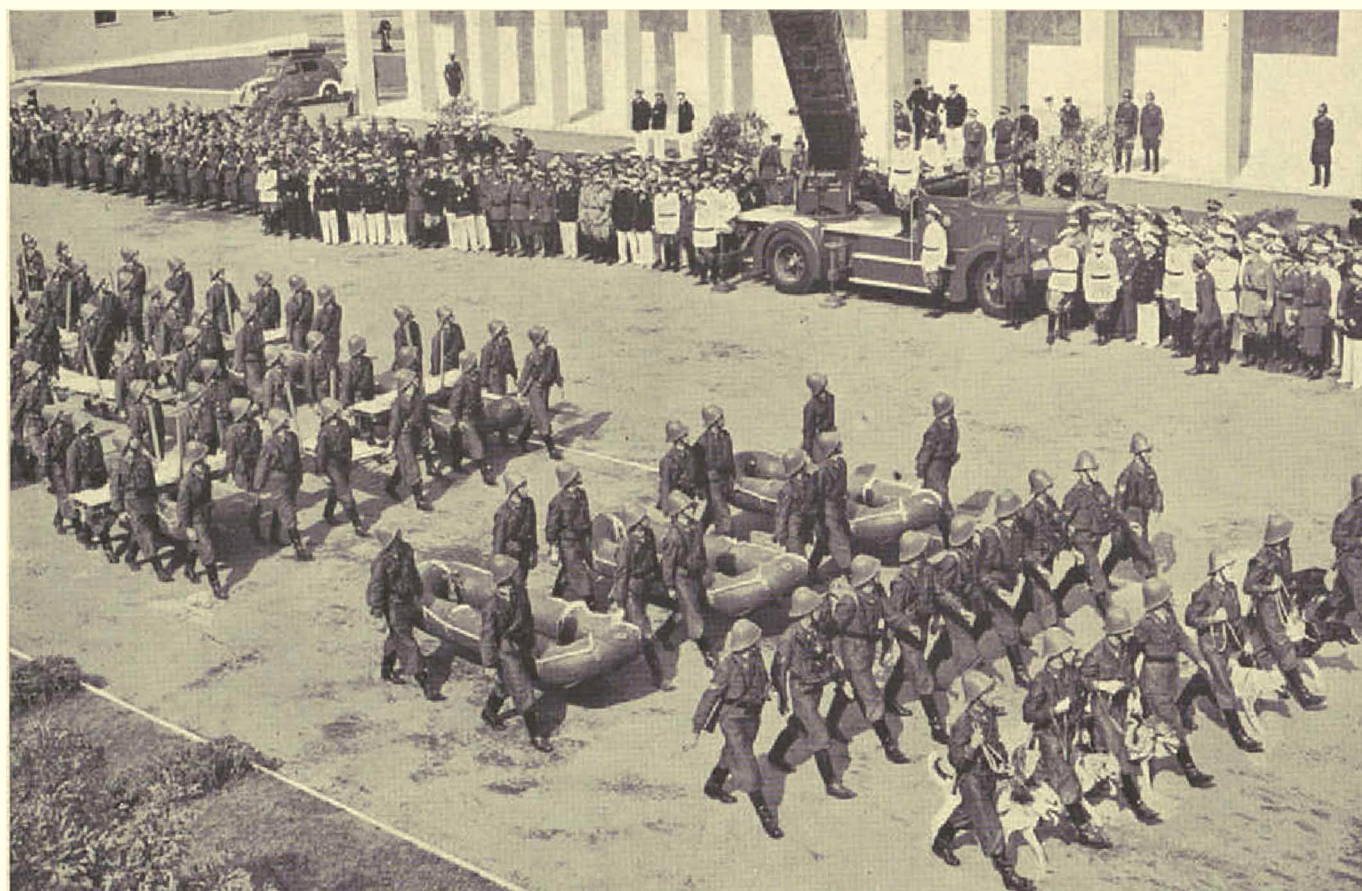
Il Reparto Portuali



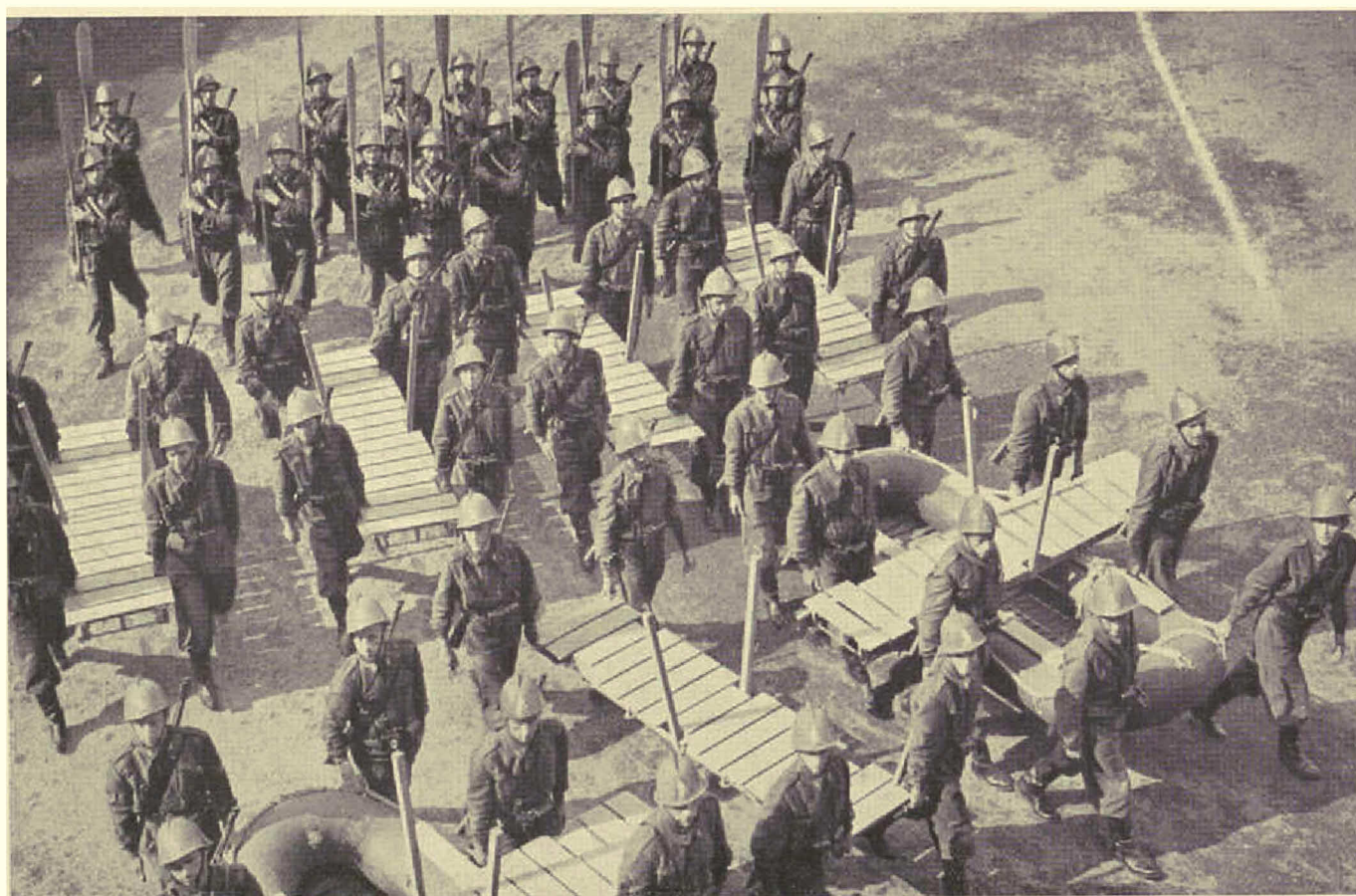
Il Reparto Semecciato da Montagna

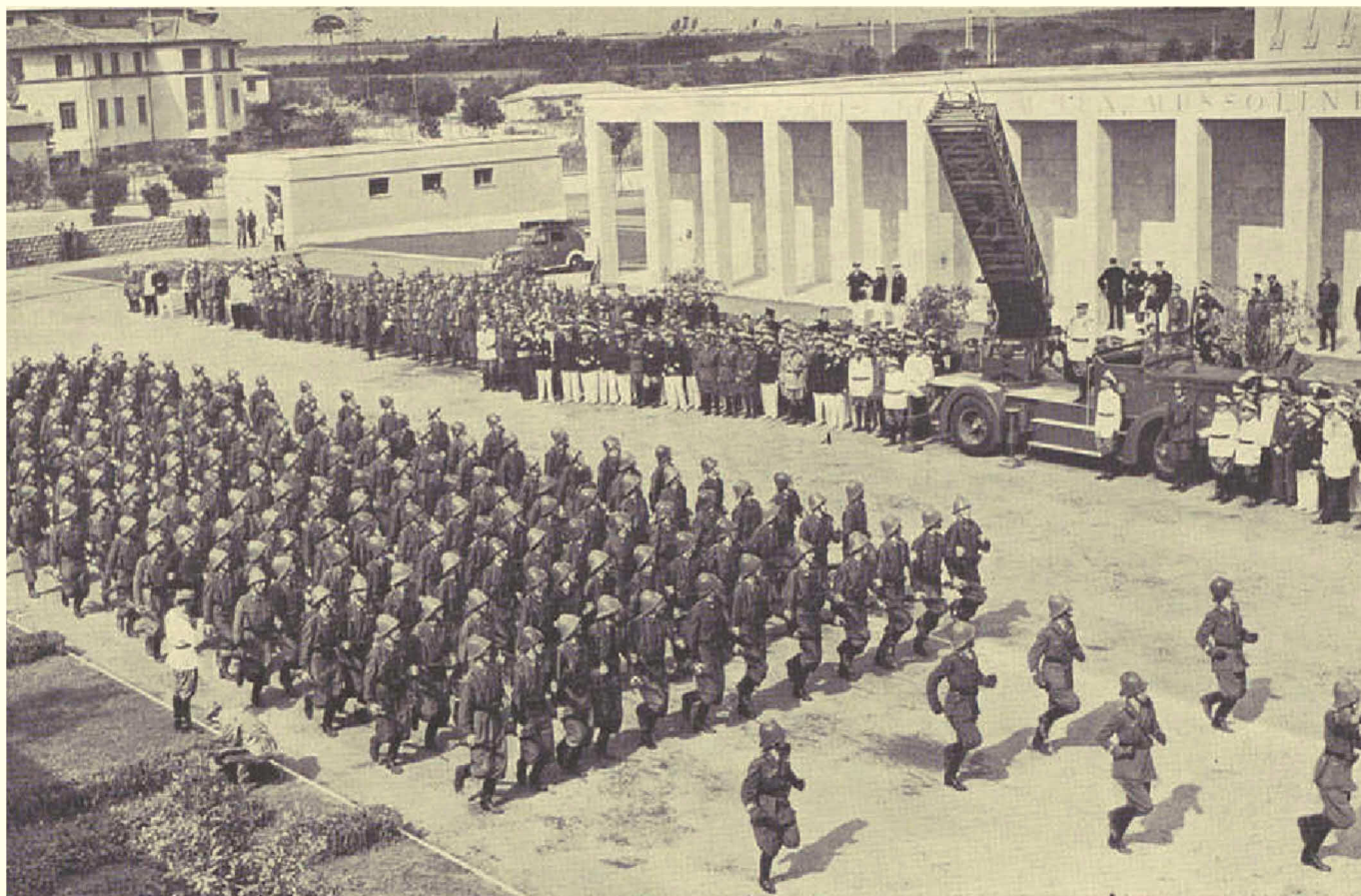


Il Reparto Sciatori



Il Reparto Pontieri

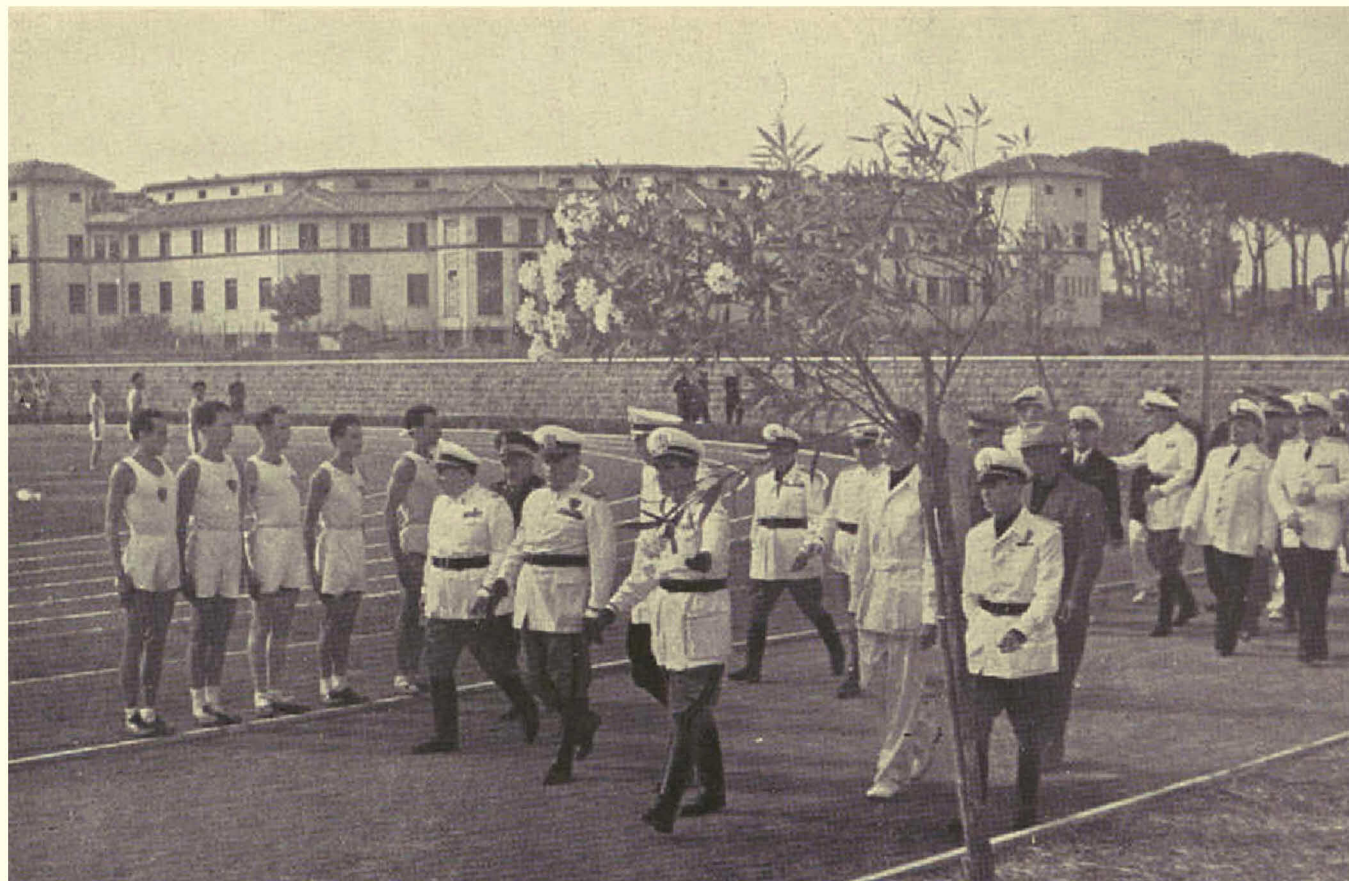




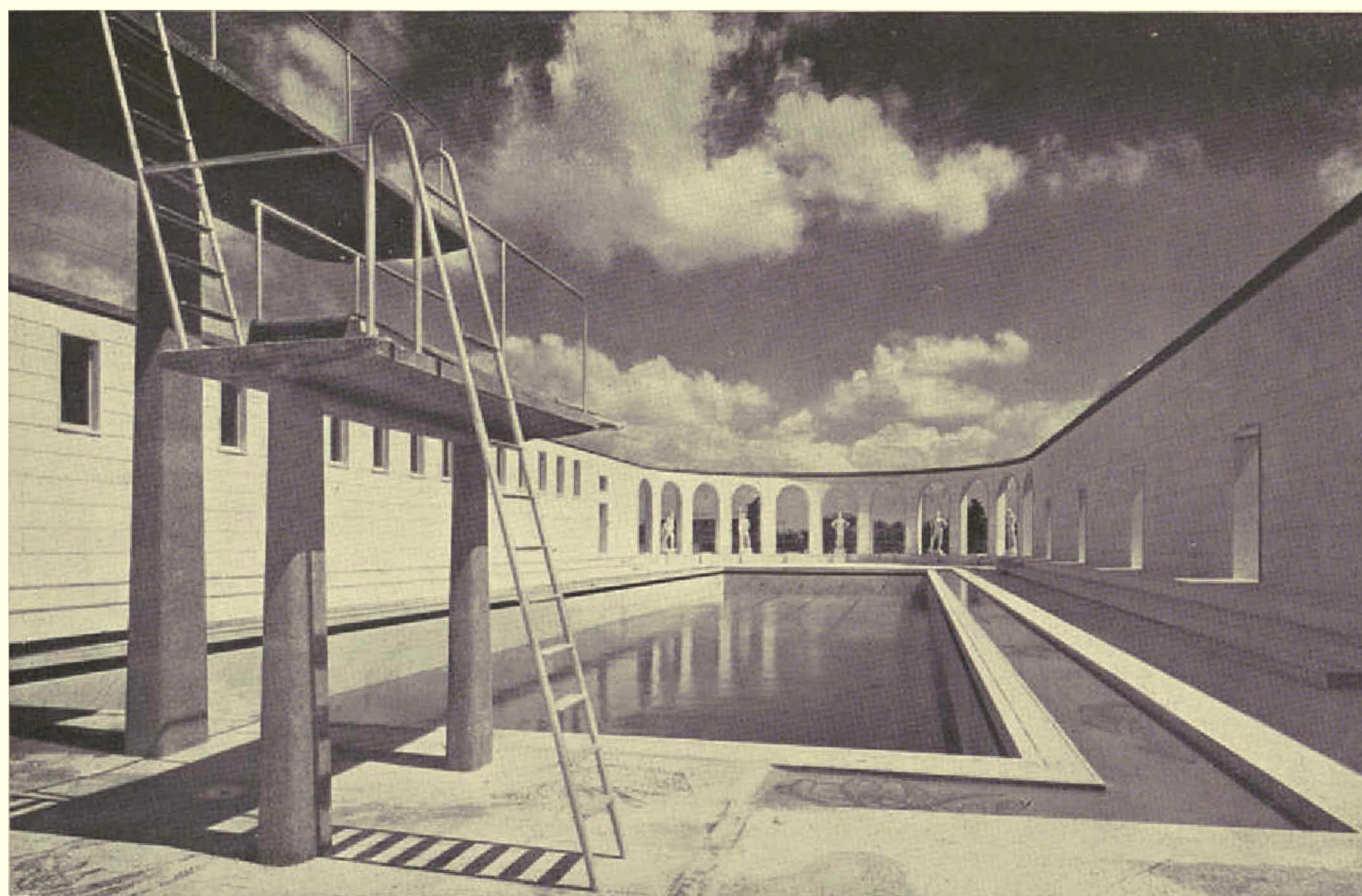
Un Battaglione di corsa



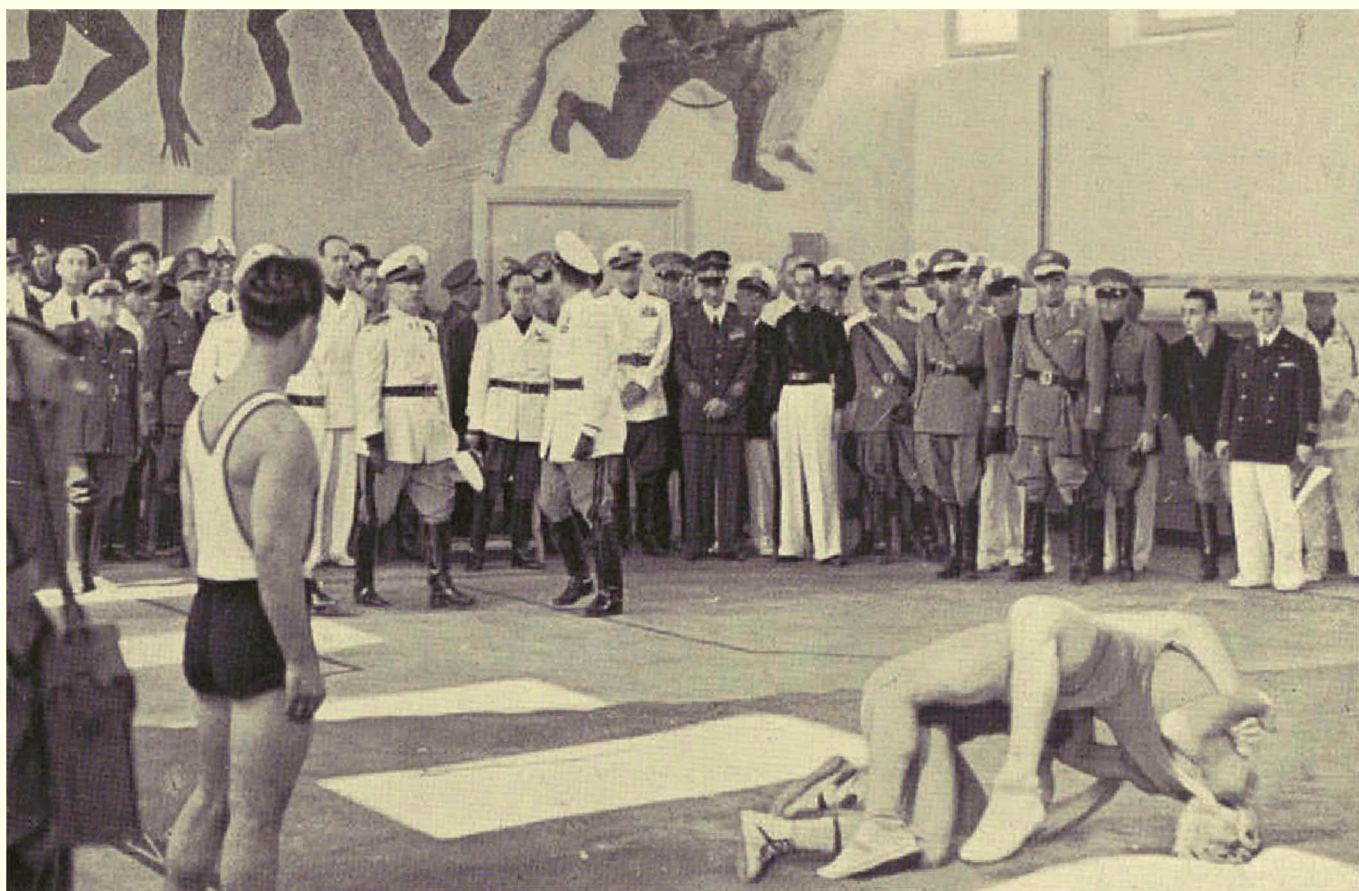
Passo Romano



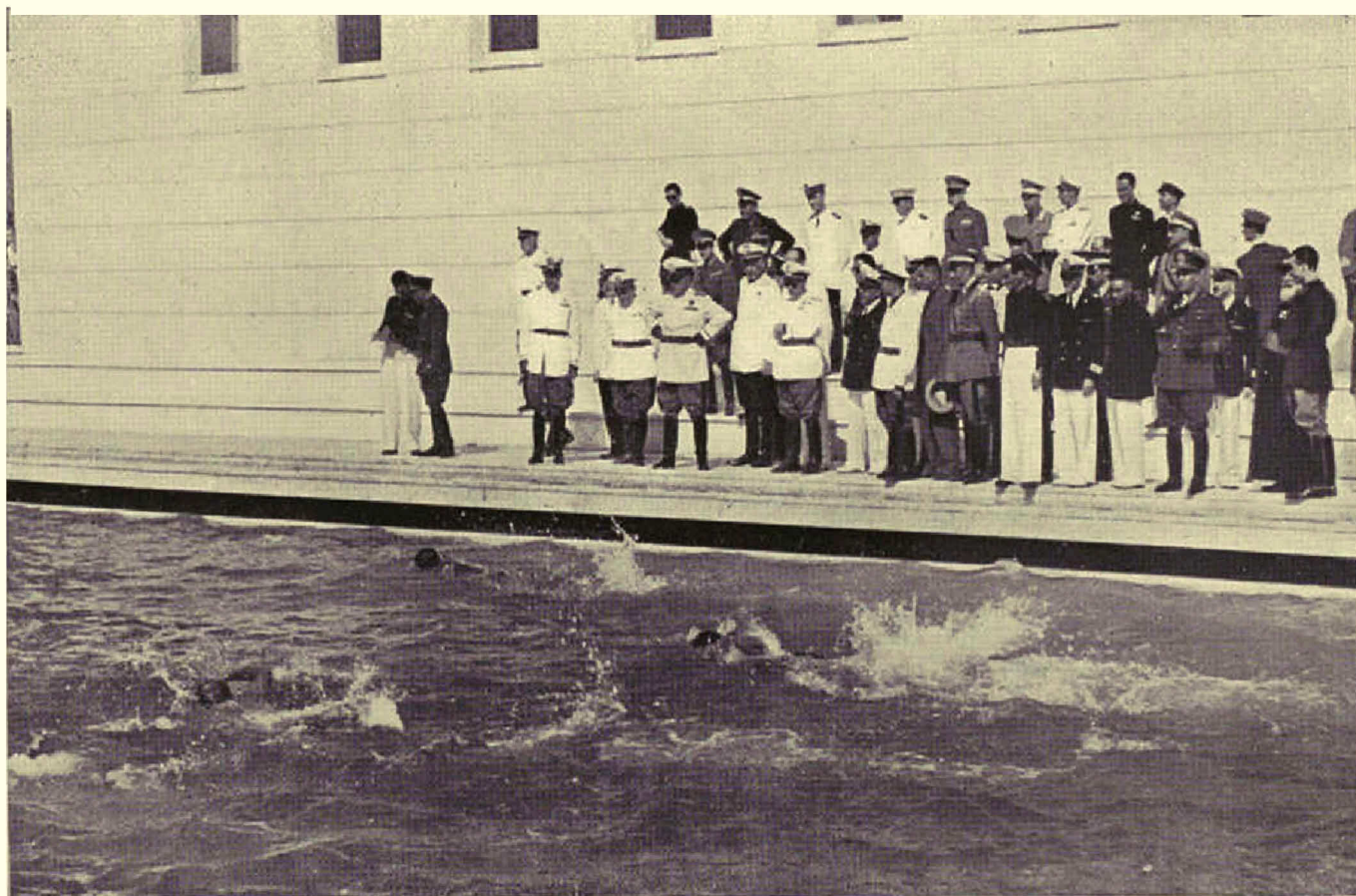
Rassegna degli atleti al Campo Sportivo



La Piscina



Esibizione di lotta greco-romana



Esibizione di nuoto

FASCIO DELLE CAPANNELLE



Manifestazione di popolo



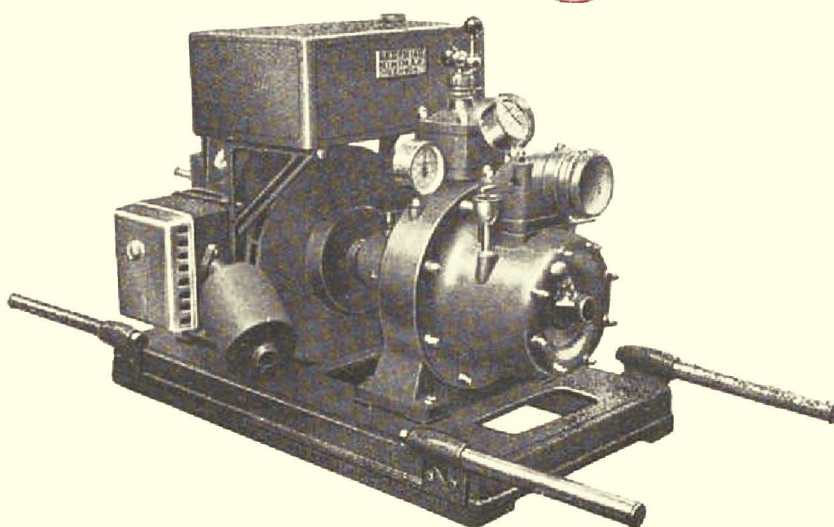
MINIMAX

APPARECCHI ED IMPIANTI CONTRO L'INCENDIO

GENOVA

VIA XX SETTEMBRE, 27

SEDE: GENOVA, TEL. 51-831 - STABILIMENTO: GENOVA - SAMPIERDARENA, TEL. 41-488



Motopompe Idriche "IMPERO,"

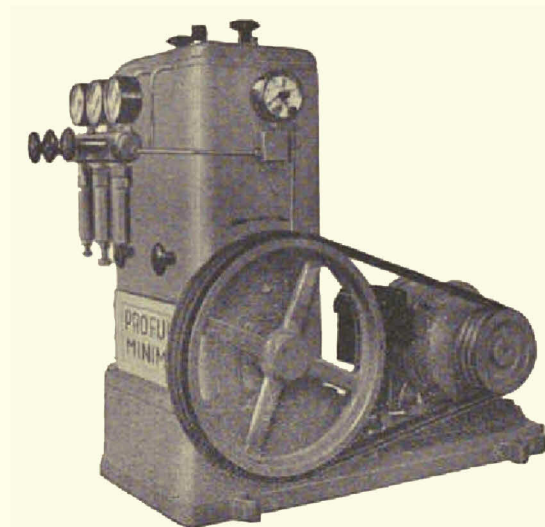
(Costruzione: Ditta Em. Profumo)

*Veramente barellabili!
Elevato rendimento!
Minimo peso!*

Compressori d'aria

(Costruzione: Ditta Em. Profumo)

*per alta pressione
a 3 fasi tipo "3 C,,
con dispositivo
automatico di fermata*



FORNITORI DELLA



REAL CASA



ANAVVA - Digitalizzazione di Mauro Orsi

BRAMANTE ZANNONI

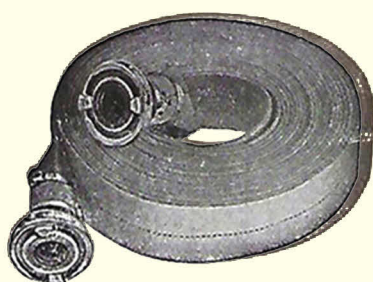
MILANO - VIALE MONTE GRAPPA, 6 - TELEF. 64-931 - MILANO

Tutti i materiali per: INCENDIO - INNAFFIAMENTO
ACQUEDOTTI - PROTEZIONE ANTIAEREA

CHIEDERE NUOVO
LISTINO N. 45



MERCE SEMPRE PRONTA



MERCE SEMPRE PRONTA



Idranti brevetti

RAI

NUOVI RACCORDI "UNI,"

Filettatura controllata con calibri speciali prescritti dal
Ministero dell'Interno, Direz. Gen. dei Servizi Antincendi

LANTIFICIO V. E. MARZOTTO - VALDAGNO

Produttore dei tipi di tessuto speciali in tinta "kaki scuro,, per divise e cappotti Vigili del Fuoco. **La composizione è al 100° in lana;** tessuti resistenti; ottima capacità protettiva; decorosa apparenza. Portano sulle cimosse le iniziali V.E.M. e sono così classificati:



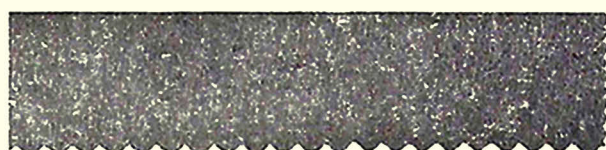
Castorino per cappotti Ufficiali

V. E. M.



Diagonalino per divise Ufficiali

V. E. M.



Melton per divise Militi.

V. E. M.



Melton per cappotti Militi

V. E. M.



Sallia per divise estive

V. E. M.



Ditta Cav. R. MASCIADRI

DI AUGUSTO MASCIADRI

C. P. C. MILANO 265313

M I L A N O

CASA FONDATA NEL 1905

MATERIALI PER ESTINZIONE INCENDI - PER EQUIPAGGIAMENTO VIGILI DEL FUOCO E PROTEZIONE E DIFESA ANTIAEREA

Uffici: VIA V. PISANI, 29 - TEL. 61603 — Officine: BULGIAGO (BRIANZA - Prov. di Como)
CORRISPONDENZA: CASELLA POSTALE 1051



Scale ed autoscale in acciaio - Motopompe e pompe a mano d'incendio - Estintori per tutti i rischi - Articoli per equipaggiamento per Vigili del Fuoco e per squadre per la difesa antiaerea - Bocche da incendio - Idranti - Lance - Raccordi - Tubi di canapa, di gomma, ecc.

FORNITORE UFFICIALE DI TUTTI GLI ESTINTORI D'INCENDIO PER LA DIFESA ANTINCENDI DI TUTTI I PADIGLIONI DELLA FIERA DI MILANO



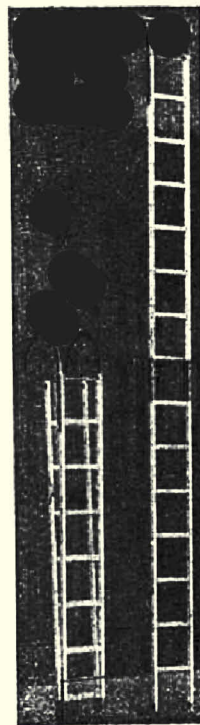
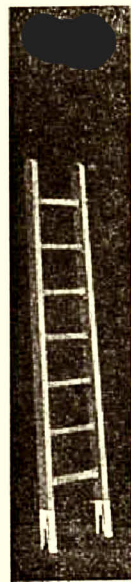
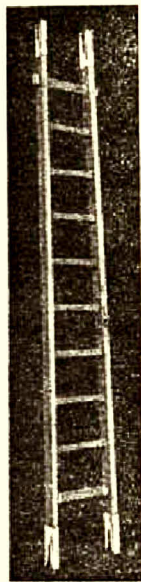
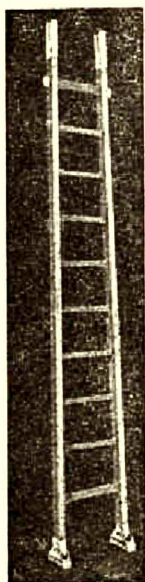


SOCIETÀ ANONIMA BERGOMI
MILANO

SCALE ALL' ITALIANA

SCALE AD ARPIONI

La moderna e completa attrezzatura del reparto per la lavorazione del legno, l'impiego di legname selezionato e stagionato, consente alla Bergomi di conseguire ottimi risultati anche nella fabbricazione delle SCALE A MANO, rispondenti alle prescrizioni tecniche



BUSSOLE in lega leggera, fuse in un solo pezzo e calibrate

Perfetta **intercambiabilità** dei tratti intermedi

MASSIMA LEGGEREZZA - ROBUSTEZZA

